

PRIMEROS AUXILIOS



ATRAGANTAMIENTO

Cuerpo extraño (alimento, juguete), alojado en la vía aérea, impidiendo el paso del aire.

- ✓ Animar a toser e inclinar hacia delante, dar 5 palmadas entre los omoplatos, si no funciona realiza la "maniobra de Heimlich".
- ✓ Repite este proceso hasta que el objeto salga por la boca.



CUERPOS EXTRAÑOS EN LOS OJOS O SALPICADURAS

Cuando se introducen partículas o sustancias (polvo, virutas de metal, líquidos...) en los ojos.

- ✓ Lavar los ojos con abundante agua.
- ✓ Tapar los ojos con una gasa y acudir a un centro asistencial.



NO FROTAR LOS OJOS
NO INTENTAR RETIRAR EL CUERPO EXTRAÑO
NO APLICAR COLIRIOS NI POMADAS



HEMORRAGIA

Pérdida de sangre, dentro o fuera del cuerpo, en este caso, la sangre fluye a través de una abertura natural (boca, nariz, ...) o de la ruptura en la piel.

- ✓ Comprimir directamente sobre el punto de sangrado (aprox. 10') y elevar el miembro.
- ✓ Taponar con un apósito y acudir a un centro asistencial.



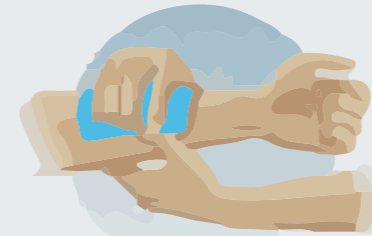
NO RETIRAR EL OBJETO QUE HAYA CAUSADO LA HERIDA
EVITAR REALIZAR UN TORNIQUETE



CONTUSIONES

Leve: Golpe de poca energía sin producir herida exterior ni fractura ósea.

- ✓ Aplicar frío local durante 15' cada hora.



NO MANIPULAR SI APARECE UN HEMATOMA

Moderada o grave: Debida a un golpe de alta energía pudiendo producir una herida exterior y fractura ósea.

- ✓ Conducta PAS.

NO MOVILIZAR

CONDUCTA

Proteger

Avisar

Socorrer



HERIDAS

Pérdida de continuidad en la piel, debida a un traumatismo (golpe, corte, ...)

- ✓ Limpiar con agua y jabón o suero fisiológico.
- ✓ Aplicar un antiséptico.
- ✓ Cubrir la herida con gasas estériles o un paño limpio.
- ✓ Si sangra, efectuar compresión directa.



NO APLICAR ALCOHOL, POMADAS, ...

CONDUCTAS GENERALES

Tranquiliza al accidentado y recuéstalo
Lávate las manos
Protégete las manos con guantes u otro material aislante
Acude a un centro asistencial



INTOXICACIÓN

Entrada de sustancias tóxicas en el interior del organismo. La vía de entrada puede ser:

Respiratoria (inhalación):

- ✓ Apartar a la víctima del ambiente tóxico.

Cutánea (contacto con la piel):

- ✓ Retirar las ropas impregnadas del tóxico y lavar la piel con abundante agua y jabón.

Digestiva (ingestión):

- ✓ Mantener la calma y vigilar el estado de la víctima.
- ✓ Recoger toda la información del tóxico.

NO PROVOCAR EL VÓMITO
EVITAR LA INGESTA DE ALIMENTOS



QUEMADURAS

Causadas por la acción térmica debida a una fuente de calor, frío, productos químicos y electricidad. La gravedad depende de su extensión y profundidad.

- ✓ Apartar el origen o la fuente.
- ✓ Aplicar agua en abundancia (mínimo 10'). Si es una quemadura por frío sumergir la zona en agua caliente (37.5°C - 40.5°C).
- ✓ Cubrir la zona con un paño frío.



NO APLICAR POMADAS, REMEDIOS CASEROS, NI HIELO
NO PINCHAR LAS AMPOLLAS