

## Debe tener en cuenta...

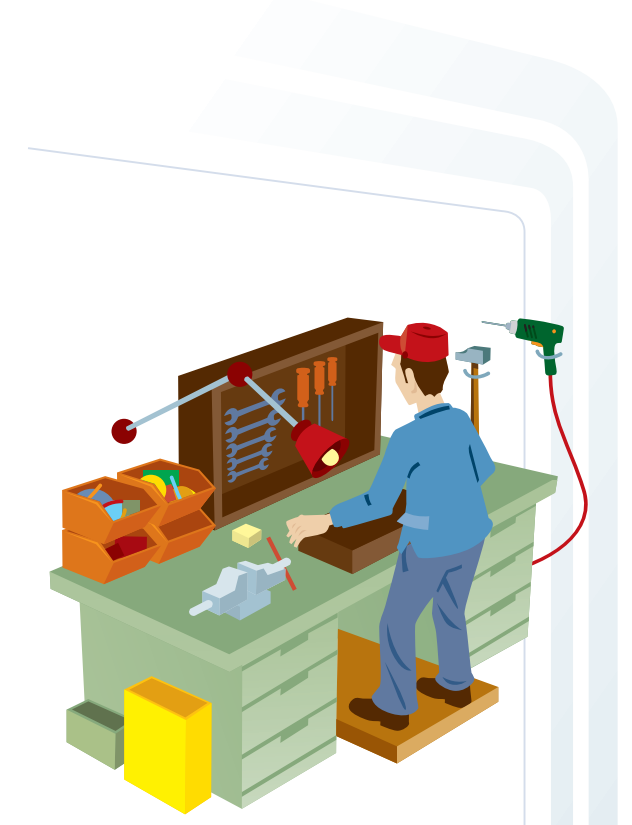
Las puertas de emergencia deben estar libres de todo tipo de obstáculos. El fuego no espera. Puede atraparlo si una de estas puertas no se puede abrir en el momento preciso.

## Y le recordamos que...

- En su puesto de trabajo y en cualquier estancia de la fábrica, el **orden** y la **limpieza** son necesarios para prevenir los accidentes.
- Haga que se cumpla en su puesto: **cada cosa en su sitio y un sitio para cada cosa.**



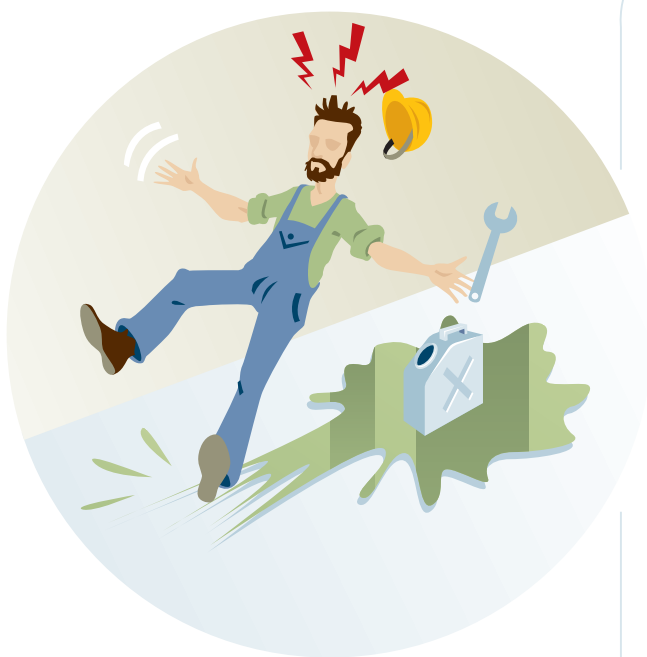
**CONOZCAMOS...**  
*La seguridad industrial*  
*La importancia de:*  
**EL ORDEN Y LA LIMPIEZA**



[www.mc-mutual.com](http://www.mc-mutual.com)

## Para trabajar con seguridad

La buena disposición de las herramientas evita accidentes. *¡Seguro!*



Mantenga limpios los suelos de pasillos y escaleras, y no deje objetos que obstaculicen el paso.



No deje material en los bordes de las estanterías: pueden provocar caídas y ocasionar golpes.

## Prevención de incendios:

Los trapos empapados con productos combustibles deben tirarse en recipientes cerrados. No eche a estos recipientes cerillas, colillas u otros cuerpos incandescentes.

**DESPERDICIOS**

