

Debe tener en cuenta...

Después de su uso deben limpiarse y guardarse dentro de su envase original, en un lugar limpio y seco, fuera de la zona contaminada.

Haga caso de la señal

“Obligatorio el uso de protección respiratoria”

Y le recordamos que...

- La protección siempre debe llevar la marca **CE**.
- Compruebe que la protección le queda bien adaptada.
- Mantenga en óptimas condiciones de uso el equipo de protección respiratoria.
- No utilice un equipo que no esté en perfecto estado: no le protegería.

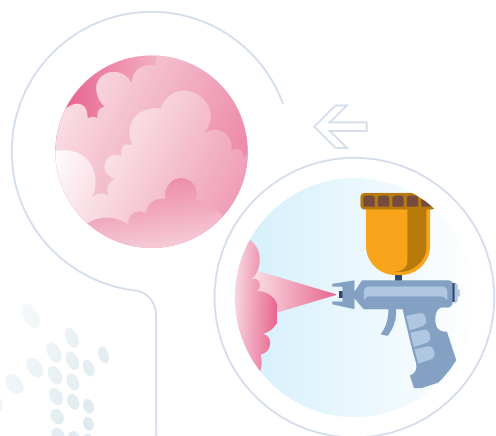


CONOZCAMOS...

La seguridad industrial

La importancia de:

LA PROTECCIÓN RESPIRATORIA I



MUTUA COLABORADORA
CON LA SEGURIDAD SOCIAL

NÚMERO 1

www.mc-mutual.com



La protección respiratoria

**El aire limpio es fundamental para oxigenar la sangre.
Proteja sus pulmones en ambientes contaminantes.**

Para la protección de las vías respiratorias hay diferentes tipos de equipos de protección respiratoria.

El mantenimiento de estos equipos es muy importante. Antes de cada uso debe comprobarse su buen estado.



MASCARILLA AUTOFILTRANTE



MASCARILLA CON FILTROS



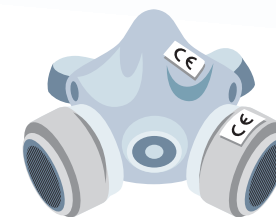
MÁSCARA CON FILTROS



EQUIPO DE RESPIRACIÓN AUTÓNOMO

Para ser efectivos, los equipos respiratorios deben quedar perfectamente ajustados a la cara.

Estas protecciones no son eficaces para las personas con barba.



Compruebe que los equipos estén siempre certificados (deben llevar la marca **CE**).